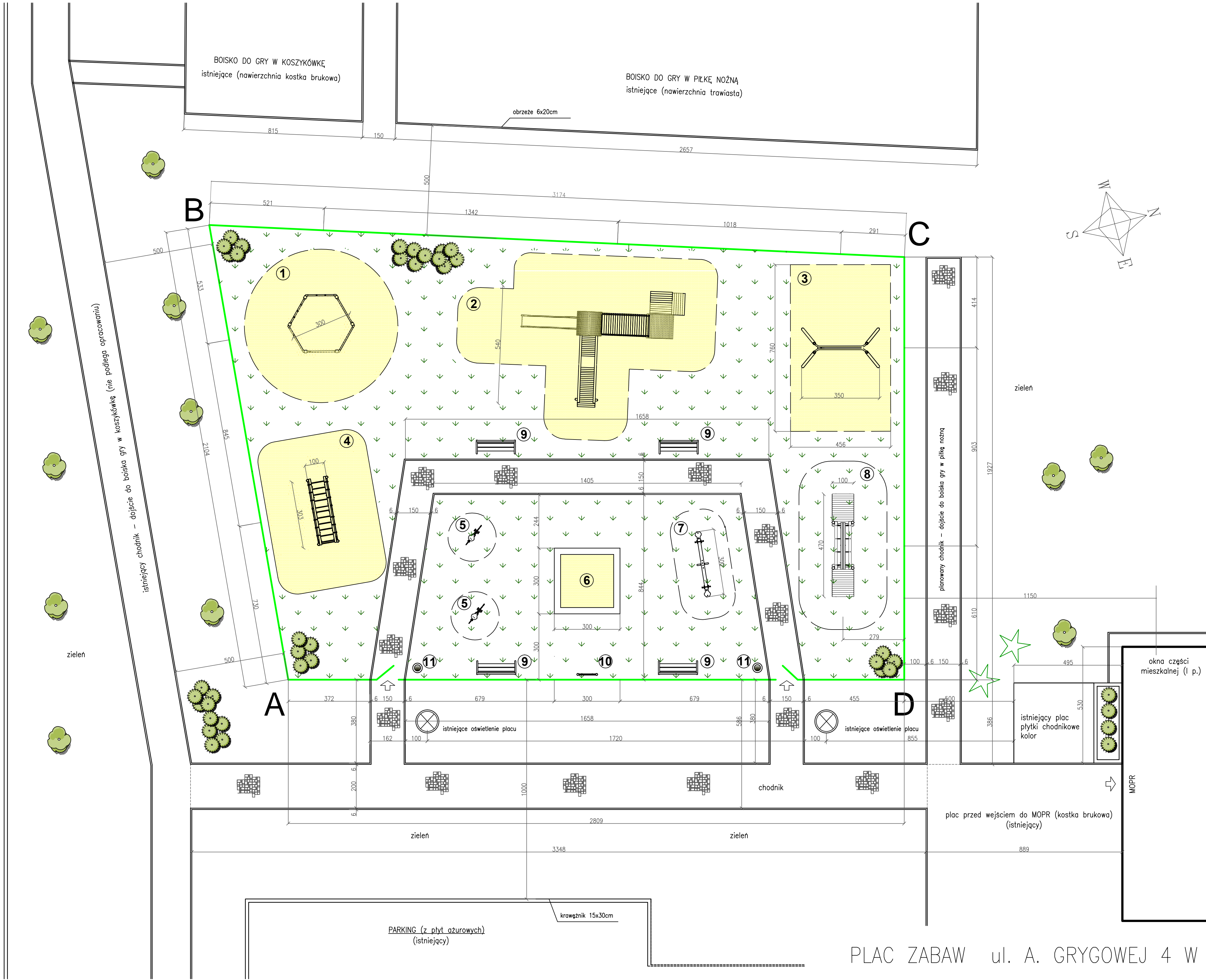
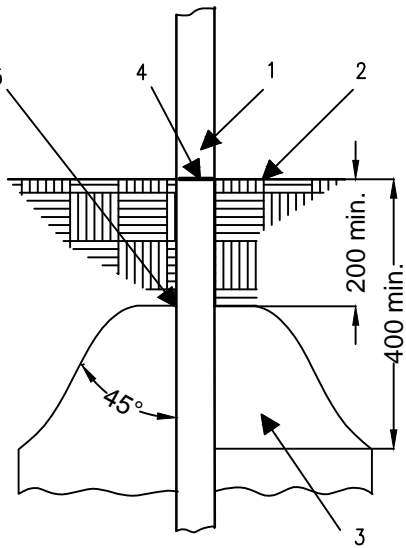


wewnqtrz-osiedlowa ul. A. GRYGOWEJ (dz. nr 73/14)



SZCZEGÓŁ FUNDAMENTU MONTAŻU URZĄDZENIA:



1. słup
2. powierzchnia zabawy
3. fundament
4. znak poziomu podstawowego
5. górna część fundamentu
- wymiary dla szczegółu w mm
źródło PN-EN 1176-1:2009

LEGENDA:

- URZĄDZENIA ZABAWOWE ZE STREFĄ BEZPIECZEŃSTWA
ISTNIEJĄCE KRZEWY
ISTNIEJĄCE DRZEWIA
NAWIERZCHNIA PIASZCZYSTA – PASEK h= 30cm
NAWIERZCHNIA TRAWIASTA
KOSTKA BRUKOWA gr 6cm (SZARA)

BILANS TERENU PLACU ZABAW:

RODZAJ NAWIERZCHNI	m ²
Nawierzchnia z piasku	166,11
Teren zieleni	379,48
Chodnik /kostka brukowa/ – wewnątrz placu zabaw	51,09
OGÓŁEM PLAC	596,68

CIĄGI PIESZE:

RODZAJ NAWIERZCHNI	m ²
Chodnik /kostka brukowa/ – dojeście do placu	78,54
Chodnik /kostka brukowa/ – dojeście do boiska	34,70
OGÓŁEM	113,24

ZESTAWIENIE URZĄDZEŃ:

Lp.	RODZAJ URZĄDZENIA	ILOŚĆ
1	Szesciołk wielofunkcyjny	1 kpl.
2	Zestaw zabawowy Wieża	1 kpl.
3	Hustawka podwójna	1 kpl.
4	Drabinka pozioma	1 kpl.
5	Bujak	2 kpl.
6	Piaskownica	1 kpl.

Lp.	RODZAJ URZĄDZENIA	ILOŚĆ
7	Hustawka ważka	1 kpl.
8	Pomost z belką	1 kpl.
9	Lawka	4 kpl.
10	Tablica informacyjna	1 kpl.
11	Kosz na śmieci	2 kpl.

BUDYNEK MIESZKALNY
ul. A. GRYGOWEJ 4 "b"

PRACOWNIA PROJEKTOWA
sanit. system. projekt
Inż. Agata Stankiewicz
20-127 Lublin ul. Wilejskich 4/45
tel. 691-161-797 e-mail: agata.stankiewicz@interia.pl

Zamawiający: Zarząd Nieruchomości Komunalnych w Lublinie ul. Grodzka 12

Obiekt: Plac zabaw ul.Grygowej 4 w Lublinie

Rysunek: Wyposażenie placu zabaw

Opracował: mgr inż. arch. Marek Grela

Sprawił: mgr inż. Agata Stankiewicz

Data: marzec 2013

Skala: 1:100

Strona nr: 2/3

PLAC ZABAW ul. A. GRYGOWEJ 4 W LUBLINIE