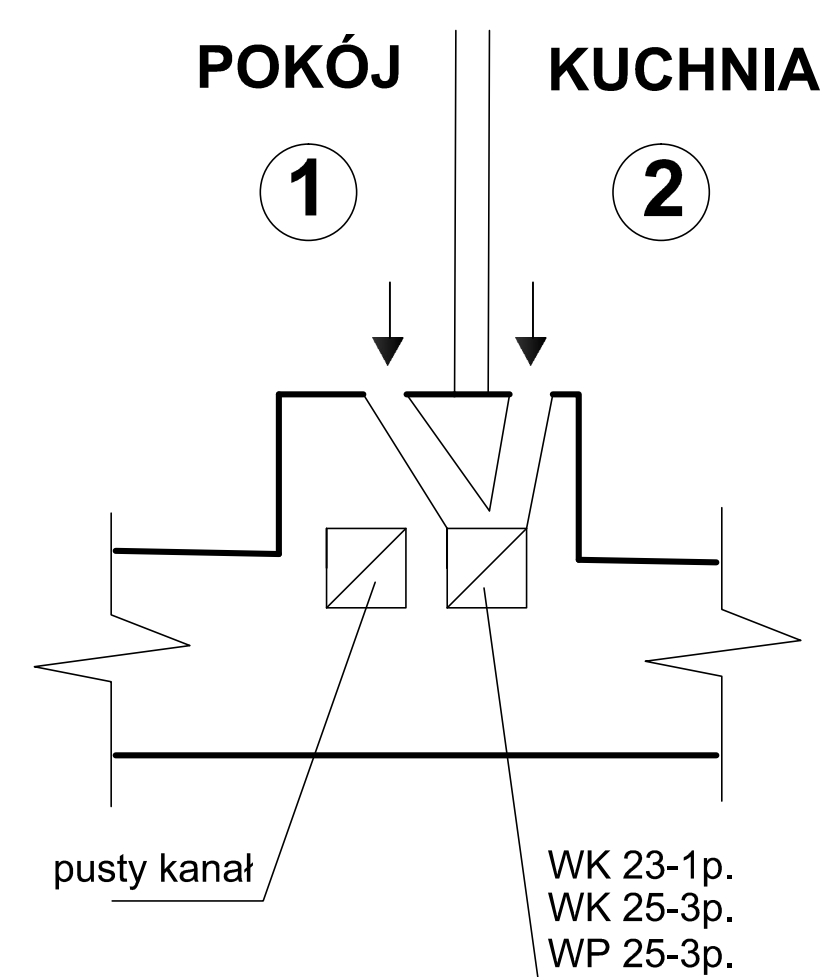
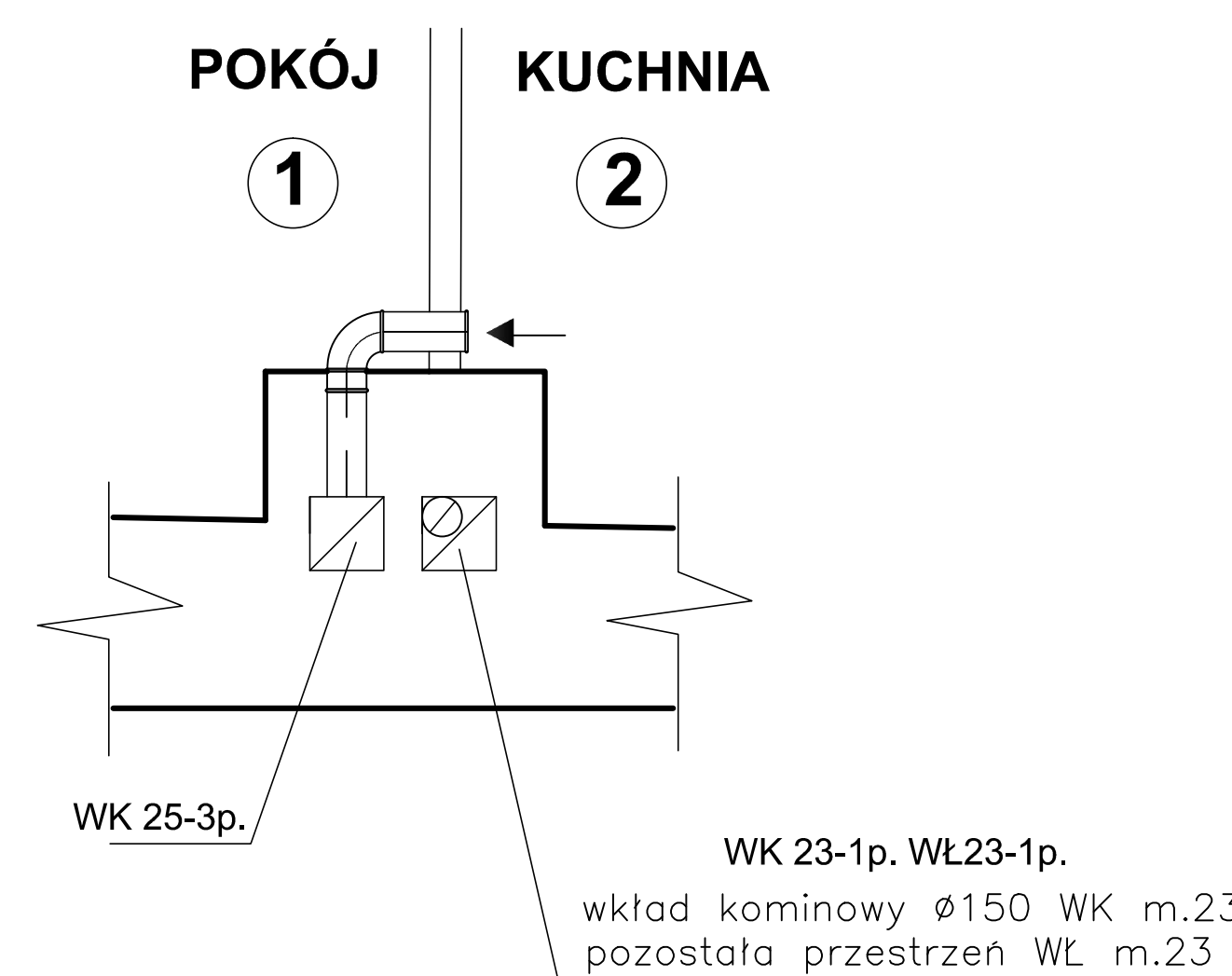


WIDOK ŚCIANY Z INSTALACJĄ m. 25 i m.26

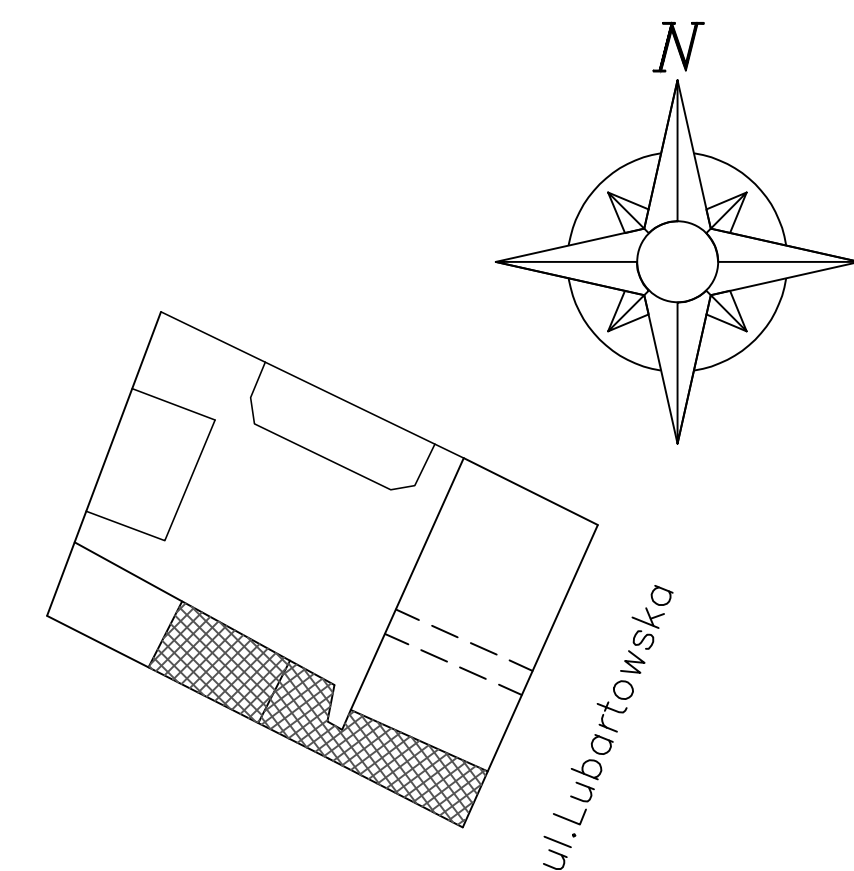


Inwentaryzacja



Projekt

PRZEŁĄCZENIE KANAŁU KOMINA NR V m. 25



działka nr 64 obręb 7 – ul. Lubartowska 38 w Lublinie

LEGENDA:

- 1a –gazomierz miechowy G4 w wentylowanej szafce, rozstaw króćców 130mm, dla lokalu nr 26 z kurkiem odcinający $\varnothing 25$ [mm]
- 1b – gazomierz miechowy G4 w wentylowanej szafce, rozstaw króćców 130mm, dla lokalu nr 25 z kurkiem odcinający $\varnothing 25$ [mm]
- 2 – kurek odcinający $\varnothing 15$ [mm]
- 3 – kuchenka gazowa 4–palnikowa z piekarnikiem
- 4 – ścianka drewniana z drzwiami h=231cm (pom. 3–4) z górnym prześwitem 10 cm na całej długości pomieszczenia (istniejące)
- R.O. rura ochronna
- T – tróńnik 25/20/20 – odgałęzienie zadeklowane (przyszłościowa rozbudowa instal. wew. w lokalu)

Uwagi:

- pion gazowy $\varnothing 50$ mm na klatce oraz podejścia pod gazomierze – stan zastały

INSTALACJA GAZOWA m.25 i m.26

 PRACOWNIA PROJEKTOWA sanit. system. projekt inż. Agata Stankiewicz 20-127 Lublin ul. Walecznych 4/45 tel. 691-161-797 e-mail: agata.stankiewicz@interia.eu	
Zamawiający: Zarząd Nieruchomości Komunalnych w Lublinie ul. Grodzka 12	
Obiekt:	Lokal mieszkalny przy ul. Lubartowskiej 38 m25–26 w Lublinie
Rysunek:	Instalacja gazowa m. 25 i m.26
Projektował:	inż. Hanna Gwiazda upr. bud. nr 1319/Lb/91
Asystent:	mgr inż. Agata Stankiewicz
Data: czerwiec 2015	
Skala: 1:50	
Rys nr: 12	